

2. Tambour à main


Matériel :

- une boîte de Pringles ou autre (arrondie)
- un cutter
- un pic à brochette
- une perforatrice (facultatif)
- du ruban décoratif (facultatif)
- Scotch
- 2 ballons
- ruban ou gros fil
- Grosse perle en bois
- de la colle
- des ciseaux

Réalisation :

- Coupez votre boîte pour qu'elle fasse environ 4 cm de haut. Ce n'est pas grave si la découpe n'est pas parfaite.

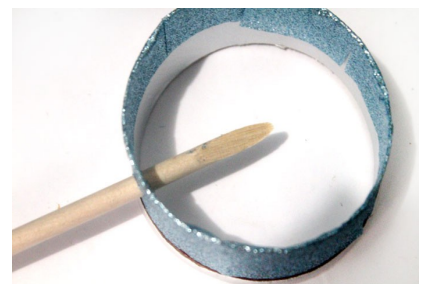


-  Couvrez les bords avec du ruban décoratif (si vous n'en avez pas, vous pouvez toujours donner une feuille à votre enfant et lui demander de faire des décorations lui-même). Si le ruban est trop large, coupez-le à intervalles réguliers et repliez-le dans l'anneau.

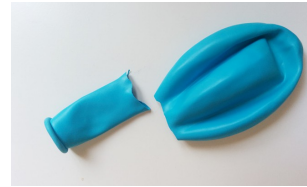
- Coupez votre pic à brochette ou baguette (vous pouvez la casser).



- Percez un trou avec la perforatrice (si vous n'en avez pas, vous pouvez faire un trou au cutter et passez la baguette pour l'agrandir).
- Collez la baguette (pic à brochette) avec de la colle et laissez le sécher.



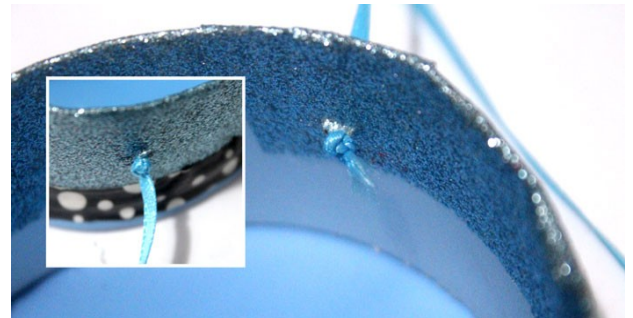
- Gonflez le ballon (sans faire de nœud, juste pour le rendre plus facile à manipuler à l'étape suivante), puis dégonflez-le. Découpez le ballon comme sur la photo ci-dessous (à la base de la forme ovale du ballon).



- Étirez le ballon au maximum pour recouvrir l'ouverture d'un côté de l'anneau. Il doit être complètement à plat. Fixer le ballon à l'aide de scotch (décoratif ou non). Vous pouvez découper votre scotch dans le sens de la longueur pour qu'il soit plus fin.



- Percez un trou de chaque côté de l'anneau avec le cutter. Piquez un morceau de ruban ou de gros fil (ou ficelle) à travers. Fixez le fil à l'aide d'un nœud, à l'intérieur et à l'extérieur de l'anneau.



- Ajoutez les perles, nouez-les pour les fixer en vous assurant que le ruban atteint facilement le milieu du tambour (le milieu du ballon).



- Répétez de l'autre côté. Piquez un morceau de ruban ou de gros fil (ou ficelle) à travers. Fixez le fil à l'aide d'un nœud, à l'intérieur et à l'extérieur de l'anneau. Ajoutez les perles et faire un nœud. Fixez le ballon à la deuxième ouverture. Le scotcher à l'aide de ruban décoratif ou de scotch. Vous pouvez ensuite décorer la baguette comme sur l'image.